

Blatt 11 - Lippe, Ems und wichtige Nebengewässer im Kreis Paderborn

Funktionselemente Strahlwirkungs- und Trittskizzenkonzept

- | | | |
|--|----------------------------|--------|
| | geplanter Strahlursprung | } SU 1 |
| | vorhandener Strahlursprung | |
| | geplanter Trittskizzen | } T 1 |
| | vorhandener Trittskizzen | |
| | geplanter Strahlweg | } ohne |
| | vorhandener Strahlweg | |
| | Degradationsstrecke | |

Querbauwerke

Durchgängigkeit

- passierbar
- bedingte Beeinträchtigung
- mäßige Beeinträchtigung
- deutliche Beeinträchtigung
- starke Beeinträchtigung
- keine Durchgängigkeit
- unbekannt

Grenzen Oberflächenwasserkörper

- Beginn
- Ende

Kilometrierung (Stationierung 3c)

- Hundertmeterpunkt
- Fünftundertmeterpunkt
- Kilometerpunkt

Gewässer

- berichtspflichtige Gewässer (im Kooperationsgebiet)
- Nebengewässer

Grenzen

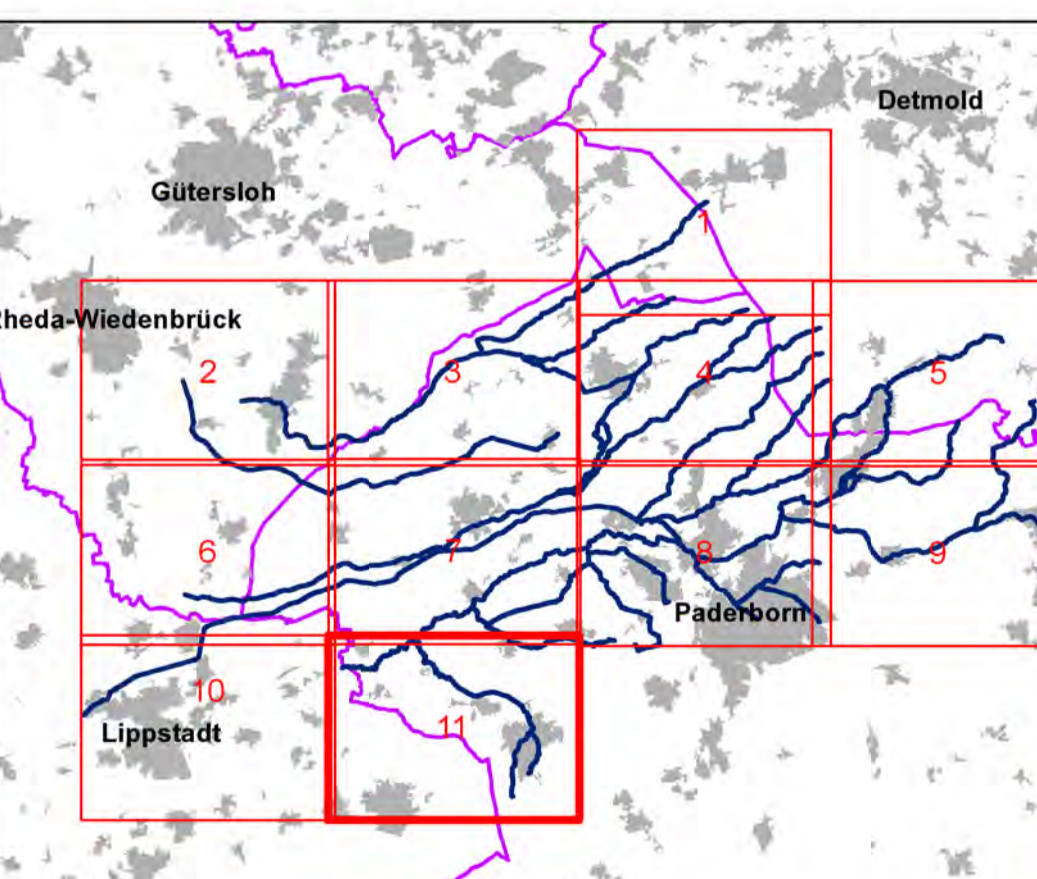
- Kreise
- Gemeinden

Priorisierung der Maßnahmen

- | | | | |
|--|--|--|------------------------------------|
| | vorgeschlagene Maßnahmen (2000 - 2009) | | Maßnahmen für Zeitraum 2013 - 2018 |
| | Maßnahmen aus Zeitraum 2010 - 2012 | | Maßnahmen für Zeitraum 2019 - 2027 |

Zuordnungslinien der Maßnahmen

-
- Die Maßnahme wird einem Punkt zugeordnet (Bsp. Querbauwerk).
- Die Maßnahme wird einem Bereich von Stat. X bis Stat. Y zugeordnet.
- Die Maßnahme wird dem gesamten Funktionselement (FE) zugeordnet (Linie zeigt auf Umrandung des FE).
-
- Maßnahmenergänzung aus Stellungnahmen und Abstimmungen
-
- Maßnahmenstreichung aus Stellungnahmen und Abstimmungen



Wasserverband Obere Lippe

WRRL-Umsetzungsfahrplan Lippe, Ems und wichtige Nebengewässer im Kreis Paderborn



Blatt 11
Maßstab: 1 : 10.000 März 2012 (im Original)

